

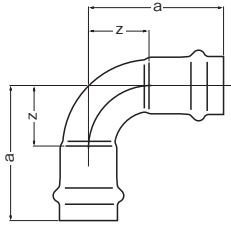
寸法・価格表 2024.11. VOL.22

ダブルプレスTM

- 材質：SUS304
- この価格表に記載されていない製品は受注生産品になります。
- 目的にあったものを正しくお使いください。
- 施工前には施工マニュアルを必ずお読みください。
- 施工前に施工講習会を必ず実施してください。
- 仕様及び価格は予告なく変更することがあります。
- この価格表は消費税を含んでいません。

ダブルプレス

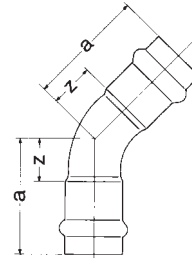
90CE



90°コンパクトエルボ

呼び径 (Su)	a	z	単価	ケース入数	袋入数
13	48	20	1,510	S100	10
20	58	26	1,620	M100	5
25	66	30	2,190	M70	5

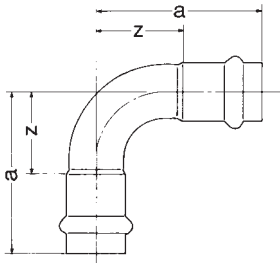
45E



45°エルボ

呼び径 (Su)	a	z	単価	ケース入数	袋入数
13	43	15	1,730	S100	10
20	50	18	1,920	S60	5
25	58	22	2,690	M60	5
30	80	27	4,010	M40	5
40	92	31	5,110	M20	5
50	103	35	6,340	M15	5
60	123	45	9,710	M5	1

90E

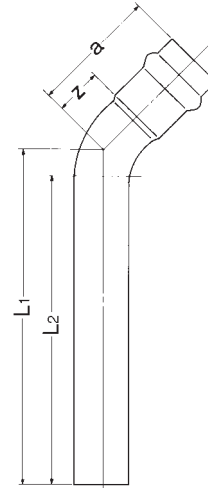


90°エルボ

呼び径 (Su)	a	z	単価	ケース入数	袋入数
20×13	20側	64	32	2,450	S60
	13側	55	27		
30	105	52	3,610	M35	5
40	124	63	4,810	M15	1
50	138	70	6,260	M10	1
60	142	64	9,710	M6	1

45SE

※エルボ返し等の
芯々寸法の調整用



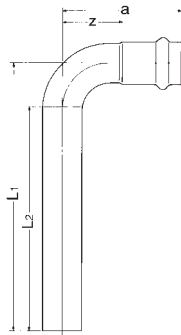
片ソケット45°エルボ

呼び径 (Su)	a	z	L1	L2	単価	ケース入数	袋入数
13	43	15	113	100	1,850	S60	10
20	50	18	116	100	2,300	M60	5
25	58	22	120	100	3,070	M40	5
30	80	27	216	200	6,730	M20	1
40	92	31	220	200	8,290	M10	1
50	103	35	224	200	9,200	M10	1
60	123	45	232	200	14,270	M5	1

※短管部の最大切断長はP7をご確認ください。

90SE

※エルボ返し等の
芯々寸法の調整用

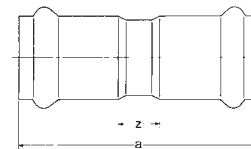


片ソケット90°エルボ

呼び径 (Su)	a	z	L1	L2	単価	ケース入数	袋入数
13	55	27	120	100	1,850	S60	10
20	66	34	127	100	2,300	M60	5
25	78	42	135	100	3,070	M40	5
30	105	52	241	200	5,450	M20	1
40	124	63	252	200	6,810	M10	1
50	138	70	259	200	7,800	M5	1
60	142	64	251	200	14,270	M5	1

※短管部の最大切断長はP7をご確認ください。

S



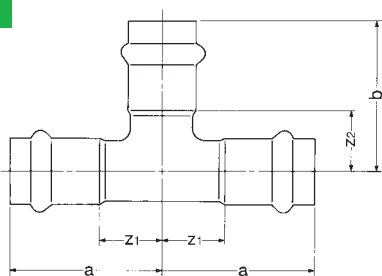
ソケット

呼び径 (Su)	a	z	単価	ケース入数	袋入数
13	67	11	1,230	S100	10
20	76	12	1,420	S80	5
25	84	12	1,850	S50	5
30	128	22	2,580	S20	5
40	144	22	3,570	M25	5
50	158	22	4,470	M20	2
60	182	26	6,610	M9	1

ケースの大きさは S:小(320×200×140mm) M:中(380×340×140mm)

ダブルプレス

T

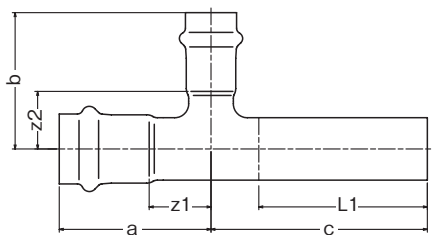


ティー

呼び径 (Su)	a	b	z1	z2	単価	ケース入数	袋入数
13	45	45	17	17	2,500	S60	10
20	54	54	22	22	2,760	M70	5
20×13	54	49	22	21	3,480	M80	5
25	63	63	27	27	4,460	M40	5
25×13	63	60	27	32	4,500	M50	5
25×20	63	59	27	27	4,500	M50	5
30	113	113	60	60	6,340	M15	1
30×13	113	74	60	46	6,890	M20	1
30×20	113	78	60	46	6,890	M20	1
30×25	113	82	60	46	6,890	M20	1
40	121	121	60	60	8,310	M10	1
40×13	121	76	60	48	9,180	M10	1
40×20	121	80	60	48	9,180	M10	1
40×25	121	84	60	48	9,180	M10	1
40×30	121	113	60	60	9,180	M10	1
50	119	119	51	51	10,380	M8	1
50×13	119	80	51	52	9,750	M10	1
50×20	119	84	51	52	9,750	M10	1
50×25	119	94	51	58	9,750	M10	1
50×30	119	123	51	70	9,750	M10	1
50×40	119	121	51	60	9,750	M8	1
60	141	141	63	63	14,070	M3	1
60×20	131	92	53	60	13,950	M5	1
60×25	131	96	53	60	13,780	M5	1
60×30	141	123	63	70	13,490	M5	1
60×40	141	131	63	70	13,490	M4	1
60×50	141	129	63	61	13,490	M3	1

TP

※寸法の調整用



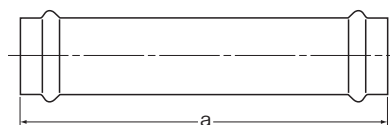
ティー付短管

呼び径 (Su)	a	b	c	z1	z2	L1	単価	ケース入数	袋入数
20	54	54	117	22	22	100	3,840	S20	5
20×13	54	49	117	22	21	100	3,840	S40	5
25	63	63	122	27	27	100	4,710	S10	5
25×20	63	59	122	27	27	100	4,940	S10	5
30×20	113	78	240	60	46	200	7,340	M2	1
30×25	113	82	240	60	46	200	7,340	M2	1
40×20	121	80	240	60	48	200	10,120	M1	1
40×25	121	84	240	60	48	200	10,600	M1	1
50×20	119	84	240	51	52	200	10,730	M1	1
50×25	119	94	240	51	58	200	10,730	M1	1
60×20	131	92	240	53	60	200	13,950	M2	1
60×25	131	96	240	53	60	200	13,950	M2	1

※短管部の最大切断長はP7をご確認ください。

BS

※補修時やり取り用

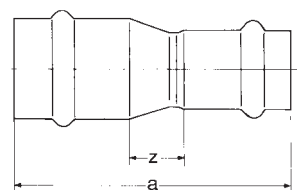


ベアソケット

呼び径 (Su)	a	単価	ケース入数	袋入数
13	130	2,150	S80	10
20	145	2,370	M80	5
25	143	3,240	M40	5
30	128	3,570	S20	5
40	144	4,450	M25	5
50	158	5,980	M20	2
60	182	8,740	M8	1

※パイプ差し込み寸法は、差し込み基準値以上を確保してください。(P7参照)

R

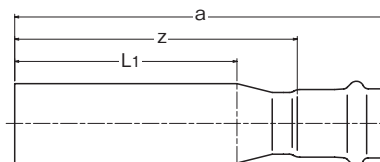


レジューサ

呼び径 (Su)	a	z	単価	ケース入数	袋入数
20×13	75	15	1,520	S70	5
25×13	85	21	2,040	S60	5
25×20	84	16	2,040	S60	5
30×13	126	45	2,880	S30	5
30×20	125	40	2,880	S30	5
30×25	116	27	2,880	S30	5
40×13	144	55	4,100	M40	1
40×20	143	50	4,100	M40	5
40×25	147	50	4,030	M40	5
40×30	150	36	4,030	M20	5
50×13	178	82	6,420	M30	1
50×20	177	77	6,420	M30	1
50×25	159	55	4,920	M30	1
50×30	176	55	4,910	M25	1
50×40	163	34	5,140	M20	1
60×13	205	99	8,420	M10	1
60×20	204	94	8,110	M15	1
60×25	209	95	8,040	M10	1
60×30	196	65	7,140	M10	1
60×40	204	65	7,140	M10	1
60×50	187	41	7,480	M10	1

RP

※寸法の調整用



レジューサ付短管

呼び径 (Su)	a	z	L1	単価	ケース入数	袋入数
20×13	138	110	100	1,870	S40	10
25×20	154	122	100	2,260	S40	10
30×25	252	216	200	3,060	M20	1
40×30	278	225	200	3,770	M10	1
50×40	284	223	200	4,720	M5	1
60×50	296	228	200	6,730	M3	1

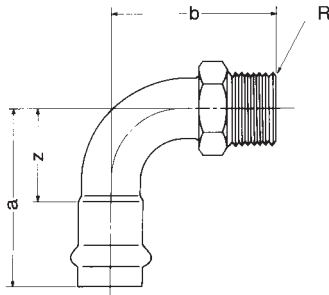
※短管部の最大切断長はP7をご確認ください。

ケースの大きさは S:小(320×200×140mm) M:中(380×340×140mm)

ダブルプレス

AEオス1型

※バルブなどの
めねじ接続用。



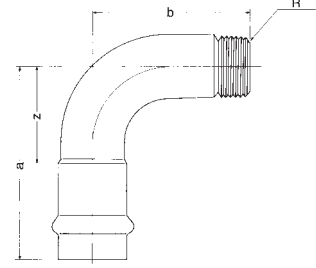
オスアダプタ付90°エルボ1型

呼び径 (Su×B)	a	b	z	単価	ケース入数	袋入数
13×1/2	55	52	27	2,220	S80	10
20×1/2	66	59	34	2,440	M80	5
20×3/4	66	62	34	2,410	M80	5
25×1	78	73	42	3,400	M40	5

※ネジは JIS B0203の管用テーパおねじに準拠します。

AEオス2型

※バルブなどの
めねじ接続用。



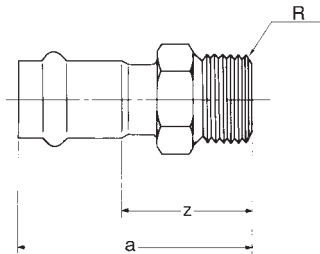
オスアダプタ付90°エルボ2型

呼び径 (Su×B)	a	b	z	単価	ケース入数	袋入数
30×1	105	78	52	7,450	S10	1
30×1 1/4	105	95	52	9,720	S10	1
40×1 1/4	124	92	63	10,000	S8	1
40×1 1/2	124	106	63	10,430	S8	1
50×1 1/2	138	101	70	10,730	S4	1
50×2	138	124	70	14,910	S4	1
60×2	142	99	64	15,200	S2	1
60×2 1/2	142	176	64	19,620	S1	1

※ネジは JIS B0203の管用テーパおねじに準拠します。

ASオス1型

※バルブなどの
めねじ接続用。



オスアダプタ付ソケット1型

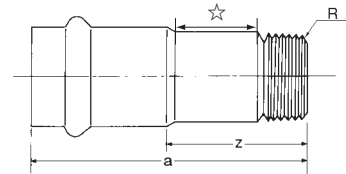
呼び径 (Su×B)	a	z	単価	ケース入数	袋入数
13×1/2	64	36	1,410	S100	10
20×1/2	69	37	1,710	S80	5
20×3/4	72	40	1,690	S60	5
25×1	80	44	2,130	S50	5

※ネジは JIS B0203の管用テーパおねじに準拠します。

ASオス2型

※パイプレンチは☆部分締め付けのこと。

※バルブなどの
めねじ接続用。



オスアダプタ付ソケット2型

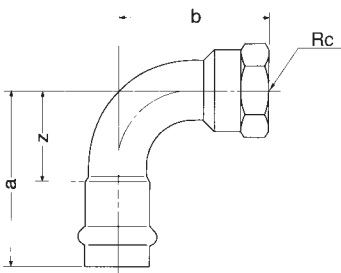
呼び径 (Su×B)	a	z	単価	ケース入数	袋入数
30×1	101	48	2,960	S30	5
30×1 1/4	118	65	2,960	S25	5
40×1 1/4	112	51	3,550	M40	1
40×1 1/2	126	65	3,550	M40	1
50×1 1/2	121	53	4,720	M30	1
50×2	144	76	4,720	M25	1
60×2	139	61	7,130	M15	1
60×2 1/2	216	138	7,200	M6	1

※ネジは JIS B0203の管用テーパおねじに準拠します。

※ネジ部が六角ニップルタイプの特品も製造可能となっています。

AEメス

※装置類などの
おねじ接続用。



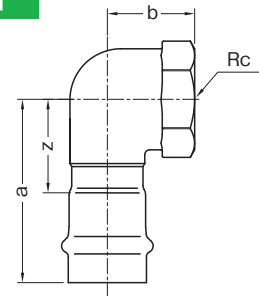
メスアダプタ付90°エルボ

呼び径 (Su×B)	a	b	z	単価	ケース入数	袋入数
13×1/2	55	43	27	2,270	S80	10
20×3/4	66	52	34	2,510	M80	5
25×1	78	62	42	3,290	M40	5
30×1	105	67	52	7,690	S10	1
30×1 1/4	105	83	52	10,670	S10	1
40×1 1/4	124	80	63	10,190	S8	1
40×1 1/2	124	92	63	11,520	S8	1
50×1 1/2	138	87	70	11,000	S4	1
50×2	138	108	70	15,420	S2	1
60×2	142	83	64	15,280	S2	1

※ネジは JIS B0203の管用テーパめねじに準拠します。

AEメスショート

※装置類などの
おねじ接続用。



メスアダプタ付90°エルボショート

呼び径 (Su×B)	a	b	z	単価	ケース入数	袋入数
25×1	74	35	38	4,120	S20	5

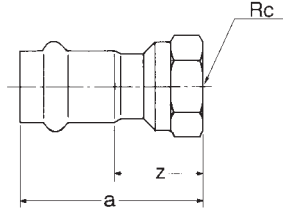
※ネジは JIS B0203の管用テーパめねじに準拠します。

ケースの大きさは S:小(320×200×140mm) M:中(380×340×140mm)

ダブルプレス

ASメス

※装置類などのおねじ接続用。



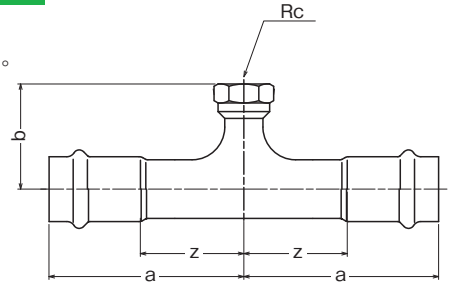
メスアダプタ付ソケット

呼び径 (Su×B)	a	z	単価	ケース入数	袋入数
13×1/2	55	27	1,500	S80	10
20×1/2	60	28	1,890	S60	5
20×3/4	62	30	1,980	S60	5
25×1	69	33	2,110	M60	5
30×1	90	37	3,040	S30	5
30×1 1/4	106	53	4,320	S20	5
40×1 1/4	100	39	4,830	M40	1
40×1 1/2	112	51	4,940	M30	1
50×1 1/2	107	39	5,170	M30	1
50×2	128	60	6,430	M20	1
60×2	123	45	7,220	M15	1

※ネジは JIS B0203の管用テーパめねじに準拠します。

ATメス

※装置類などのおねじ接続用。

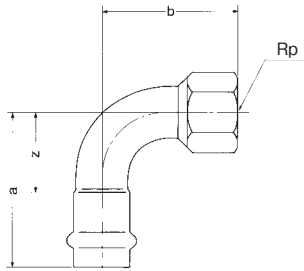


メスアダプタ付ティー

呼び径 (Su×B)	a	b	z	単価	ケース入数	袋入数
30×3/4	113	61	60	7,110	M20	1
40×3/4	121	63	60	9,530	M10	1
50×3/4	119	67	51	10,100	M10	1
60×3/4	131	75	53	12,430	M5	1

※ネジは JIS B0203の管用テーパめねじに準拠します。

水栓E

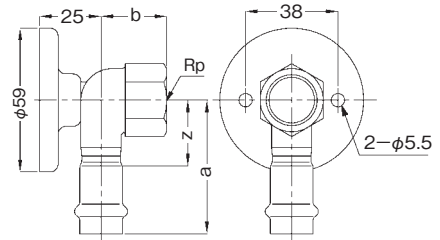


水栓エルボ

呼び径 (Su×B)	a	b	z	単価	ケース入数	袋入数
13×1/2	55	48	27	1,780	S80	10
20×1/2	66	55	34	2,270	M80	5
20×3/4	66	57	34	2,320	M80	5
25×1	78	67	42	3,600	M40	5

※ネジは JIS B0203の管用平行めねじに準拠します。

座付水栓E (露出配管用)



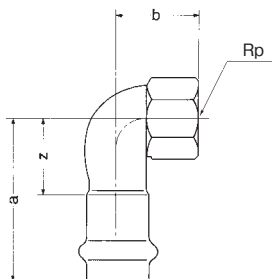
座付水栓エルボショート

呼び径 (Su×B)	a	b	z	単価	ケース入数	袋入数
13×1/2	55	27	27	3,040	M80	5
20×1/2	60	30	28	3,370	M60	5

※ネジは JIS B0203の管用平行めねじに準拠します。

※リフォーム露出配管用

水栓Eショート

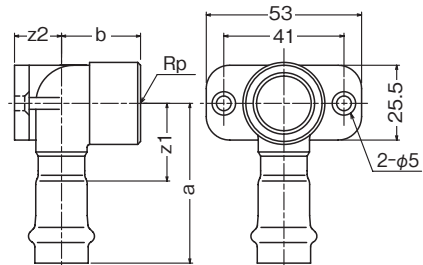


水栓エルボショート

呼び径 (Su×B)	a	b	z	単価	ケース入数	袋入数
13×1/2	55	27	27	1,990	S80	10
20×1/2	60	30	28	2,370	M80	5
20×3/4	65	35	33	2,490	M80	5

※ネジは JIS B0203の管用平行めねじに準拠します。

座付水栓E2 (隠ぺい配管用)



座付水栓エルボショート2

呼び径 (Su×B)	a	b	z1	z2	単価	ケース入数	袋入数
20×1/2	60	30	28	20	3,540	S30	10

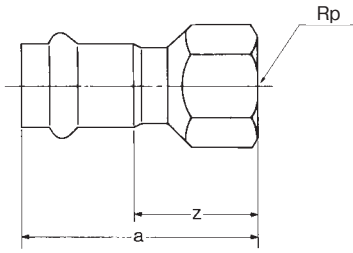
※ネジは JIS B0203の管用平行めねじに準拠します。

※背座のレベルは(株)アカギ製 A10512のスペーサーで調整可能です。

ケースの大きさは S:小(320×200×140mm) M:中(380×340×140mm)

ダブルプレス

水栓S

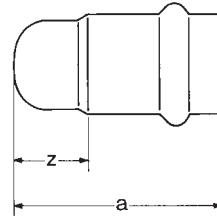


水栓ソケット

呼び径 (Su×B)	a	z	単価	ケース入数	袋入数
13×1/2	60	32	1,760	S100	10
20×1/2	65	33	1,960	S80	5
20×3/4	67	35	1,960	S60	5
25×1/2	75	39	2,780	S60	5
25×3/4	77	41	2,930	S60	5
25×1	74	38	2,780	M80	5

※ネジは JIS B0203の管用平行めねじに準拠します。

C

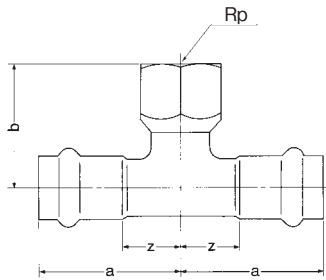


キャップ

呼び径 (Su)	a	z	単価	ケース入数	袋入数
13	38	10	900	S100	10
20	50	18	1,010	S80	5
25	56	20	1,140	S80	5
30	80	27	2,510	S30	5
40	92	31	3,060	M40	1
50	102	34	3,590	M30	1
60	117	39	4,660	M15	1

水栓T

※★印は受注生産品
(納期はお問い合わせください)

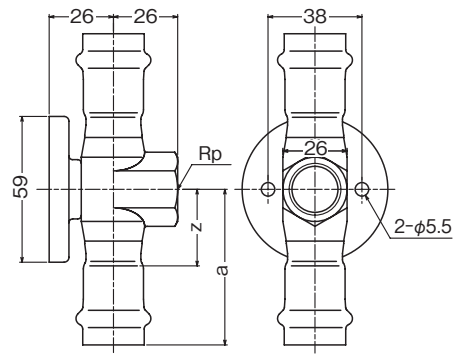


水栓ティー

呼び径 (Su×B)	a	b	z	単価	ケース入数	袋入数
13×1/2	45	41	17	2,970	M80	10
20×1/2	54	45	22	3,170	M80	5
20×3/4	54	47	22	3,360	M80	5
25×1/2	63	50	27	4,110	M40	5
25×3/4	63	52	27	5,820	M40	5
★ 25×1	63	54	27	7,100	M40	5
★ 30×1/2	113	64	60	15,610	M20	1
★ 40×1/2	121	66	60	16,170	M10	1
★ 50×1/2	119	70	51	16,520	M10	1
★ 60×1/2	131	78	53	23,470	M5	1

※ネジは JIS B0203の管用平行めねじに準拠します。

座付水栓T



座付水栓ティー

呼び径 (Su×B)	a	z	単価	ケース入数	袋入数
13×1/2	64	36	4,160	S20	5
20×1/2	63	31	4,390	S20	5

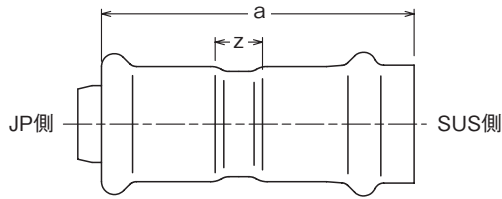
※ネジは JIS B0203の管用平行めねじに準拠します。

ケースの大きさは S:小(320×200×140mm) M:中(380×340×140mm)

ダブルプレス

SHW

※JP側インコア(固定品)

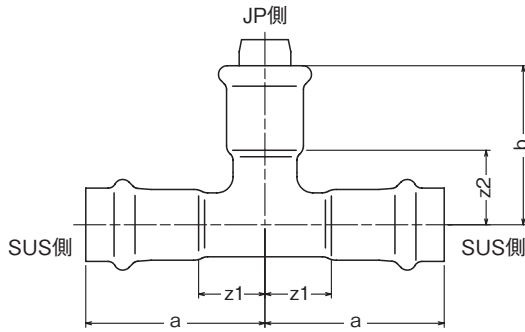


ダブルプレス・JPジョイント変換ソケット

呼び径 (径×Su)	a	z	単価	ケース 入数	袋入数
13径×13Su	58	10	2,480	S30	5
16径×20Su	66	11	2,780	S30	5

THW

※JP側インコア(固定品)

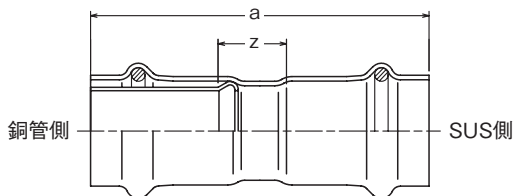


ダブルプレス・JPジョイント変換ティー

呼び径 (径×Su)	a	b	z1	z2	単価	ケース 入数	袋入数
13径×20Su	54	44	22	24	4,700	S20	5
16径×20Su	54	46	22	23	5,010	S20	5

CS変換ソケット

※銅管側インコア入



銅管・SU管変換ソケット

呼び径 (A×Su)	a	z	単価	ケース 入数	袋入数
15A×13Su	67	13	2,390	—	1
20A×20Su	76	14	2,920	—	1
25A×25Su	84	14	3,360	—	1
32A×30Su	128	25	5,010	—	1
40A×40Su	144	24	7,000	—	1

ダブルプレス・JPジョイント変換継手使用上の注意

樹脂管変換継手のご使用に際し、JPジョイント施工マニュアルを必ずご確認ください。

●適用管種：架橋ポリエチレン管・ポリブテン管

※該当する規格の樹脂管であればメーカーを問わず使用可能です。

管種	規格	呼び径
架橋ポリエチレン管	JIS K6769 PN15 XM種	13径・16径
水道用架橋ポリエチレン管	JIS K6787 XM種	
ポリブテン管	JIS K6778 J種	

●用途：給水・給湯・冷温水・冷却水 他

※蒸気配管(往・還)には使用できません。

●最高使用圧力：1.5MPa (15.3kgf/cm²) 以下

※樹脂管の使用圧力はJIS規格により定められています。

●最高使用温度：80℃以下

注) 温度、圧力の関係は架橋ポリエチレン管、ポリブテン管それぞれの性能に依存します。
※樹脂管の使用温度はJIS規格により定められています。

●樹脂管変換継手差し込み基準

単位:mm

差し込み基準値	JP側	SUS側
13径×13Su	20	28
13径×20Su	20	32
16径×20Su	23	32



差し込みマーキングは全数、必ず行ってください。
マーキングの際は、必ず樹脂管専用のペンを使用してください。
ラインマークがない場合、万が一漏水等が発生しても保証の対象外となりますのでご注意ください。

※裏面付属品欄に専用ラインマーカーを掲載しています。
継手ご注文の際、一緒にご購入ください。

●使用可能な締付工具ダイス(JPジョイント用)

JPジョイント(呼び径)	SUS用ダイス	CU用ダイス	JP用ダイス
13径	×	×	13J
16径	20Su	20A	16J

その他、詳しくは別紙JPジョイントの寸法・価格表、マニュアルをご参照ください。

CS変換ソケット使用上の注意

●適用管種：建築用銅管(JIS H 3300)

●用途：給水・給湯・冷温水・冷却水 他

※蒸気配管(往・還)には使用できません。

●最高使用圧力：1.0MPa (10.2kgf/cm²)

●最高使用温度：80℃以下

●CS変換ソケット差し込み基準及び適用ダイス

単位:mm

差し込み基準値	銅管側	SUS側	銅管側ダイス
15A×13Su	26	28	13Su
20A×20Su	30	32	20Su
25A×25Su	34	36	25Su
32A×30Su	50	53	32A(専用)
40A×40Su	59	61	40Su

※裏面付属品欄に専用ラインマーカーを掲載しています。
継手ご注文の際、一緒にご購入ください。

●適応工具

BPD-08型、BPD-15R型、BPD-11型
BPD-02型、BPD-03R型、BPI-07R型、BPD-05型

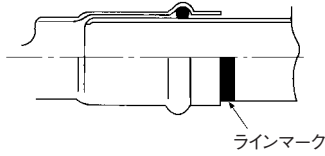
●注意事項

既設銅管と接続する場合、減肉や損傷に十分注意の上、使用してください。
銅管は真円であることを確認の上、使用してください。
継手にセットするパイプの管種を間違えないように気を付けてください。
一般配管用ステンレス銅管の施工方法は「ダブルプレス施工マニュアル」をご参照ください。

ダブルプレス

各サイズの差し込み基準値

※差し込み代のマーキングは全数必ず行ってください。
 ※ラインマーカーをご使用ください。

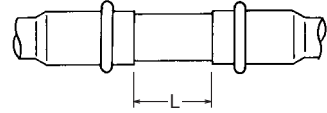


呼び径 (Su)	13	20	25	30	40	50	60
差し込み基準値 (mm)	28	32	36	53	61	68	78

△ラインマークがない場合、万が一漏水などが発生しても保証の対象外となりますので、ご注意ください。

継手間最小寸法

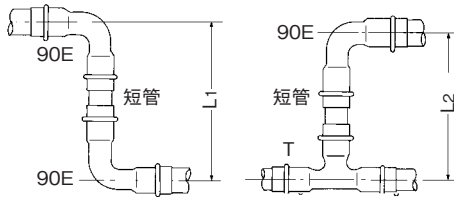
※継手をプレスする場合、パイプ側も若干変形するので下記表の寸法以上の間隔をとって接合してください。



呼び径 (Su)	13	20	25	30	40	50	60
継手間最小寸法 L (mm)	20	20	20	30	30	30	30

継手間最小寸法90エルボ返し①

※90Eを2個使用時の寸法 (13~25Suは90CEを使用)

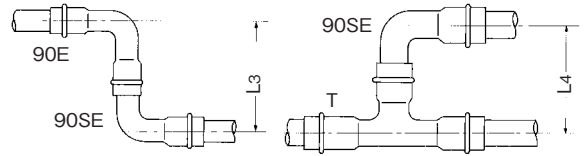


呼び径 (Su)	13	20	25	30	40	50	60
最小寸法 L1 (mm)	116	136	152	240	278	306	314
最小寸法 L2 (mm)	113	132	149	248	275	287	313

※ただし、径違いティーの場合は、あてはまりませんのでご注意ください。

継手間最小寸法90エルボ返し②

※90SE+90Eを使用時の寸法 (13~25Suは90CEを使用)

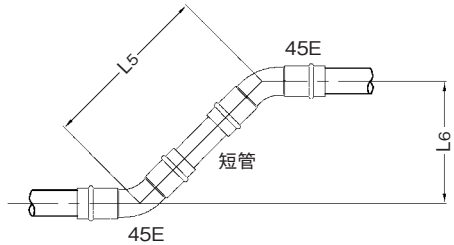


呼び径 (Su)	13	20	25	30	40	50	60
最小寸法 L3 (mm)	88	105	121	176	206	227	223
最小寸法 L4 (mm)	85	101	118	184	203	208	222

※ただし、径違いティーの場合は、あてはまりませんのでご注意ください。

継手間最小寸法45エルボ返し①

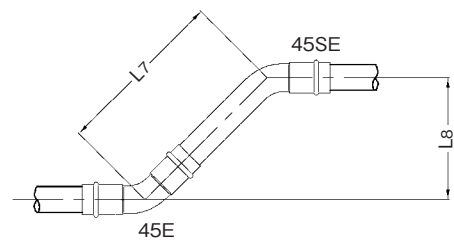
※45Eを2個使用時の寸法



呼び径 (Su)	13	20	25	30	40	50	60
最小寸法 L5 (mm)	106	120	136	190	214	236	276
最小寸法 L6 (mm)	75	85	96	134	151	167	195

継手間最小寸法45エルボ返し②

※45SE+45E使用時の寸法

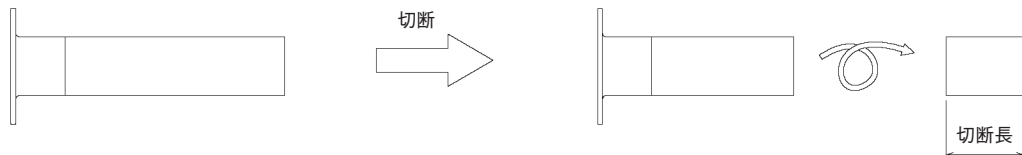


呼び径 (Su)	13	20	25	30	40	50	60
最小寸法 L7 (mm)	76	86	98	126	142	157	185
最小寸法 L8 (mm)	54	61	69	89	100	111	131

最大切断長 (mm)

※LT (ラップ付短管) などの短管付継手をダブルプレスに接続する場合のパイプ最大切断長 (切り落とせる長さ)

例: LTの場合



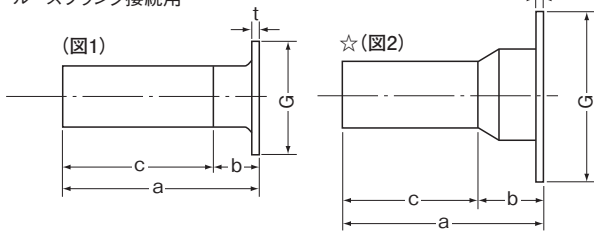
単位:mm

短管継手の種類	呼び径 (Su)						
	13Su	20Su	25Su	30Su	40Su	50Su	60Su
90SE・45SE・LT	52	48	44	117	109	102	92
TP・RP	—	48	44	117	109	102	92
U2型・IUUV・IUH・IUG	52	48	44	—	—	—	—
APオス・APメス	—	48	44	—	—	—	—
APオスJ	52	48	—	—	—	—	—
ZFA	224	220	—	—	—	—	—

共通製品

LT

※絶縁用コートフランジ等の
ルーズフランジ接続用



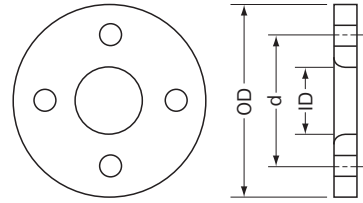
ラップ付短管

呼び径 (Su×B)	a	b	c	G	t	単価	ケース入数	適用CFサイズ (B)
☆ 13×1/2	140	40	100	51	2.1	6,360	S30	1/2
☆ 20×3/4	145	45	100	56	2.1	6,760	S30	3/4
☆ 25×1	160	60	100	67	2.8	6,720	S20	1
☆ 30×1	250	50	200	67	2.8	5,640	M30	1
☆ 30×1 1/4	264	64	200	76	2.8	6,480	S10	1 1/4
☆ 40×1 1/4	250	50	200	76	2.8	6,300	M15	1 1/4
☆ 40×1 1/2	262	62	200	81	2.8	7,120	M8	1 1/2
☆ 50×1 1/2	250	50	200	81	2.8	6,710	M10	1 1/2
☆ 50×2	267	67	200	96	2.8	7,840	M10	2
☆ 60×2	250	50	200	96	2.8	8,390	L20	2
☆ 60×2 1/2	310	110	200	116	3.0	10,090	M4	2 1/2

※ラップジョイントは10K仕様 ※注：LTのスタブエンド厚さはJIS規格で
☆印は図2に対応します。 +1.6mmの許容差が認められています。
※短管部の最大切断長はP7を ※最高使用温度130℃以下
ご確認ください。

CF

※絶縁用に使用できます。



絶縁用コートフランジ

呼び径 (B)	ID	OD	d	単価	ボルトサイズ
1/2	22.2	95	70	3,590	M12
3/4	27.7	100	75	4,290	M12
1	34.5	125	90	5,380	M16
1 1/4	43.2	135	100	6,380	M16
1 1/2	49.1	140	105	6,850	M16
2	61.1	155	120	7,580	M16
2 1/2	77.1	175	140	9,650	M16

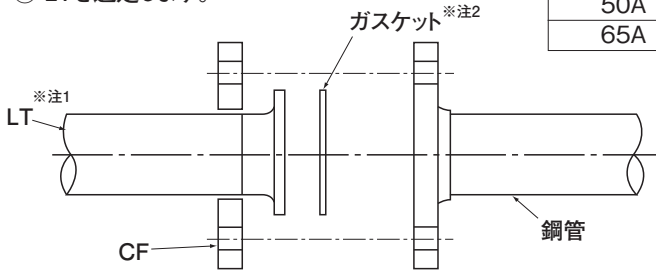
※材質:SS400、10Kフランジ(標準)
※鋼製フランジにナイロンコーティング
※最高使用温度60℃以下

フランジ接合部材の選定手順

- ① ステンレス鋼鋼管と接合する鋼管呼び径 (A) を確認します。
- ② CFを選定します。
- ③ ステンレス鋼鋼管の呼び径 (Su) を確認します。
- ④ LTを選定します。

鋼管呼び径	CF呼び径
15A →	1/2 B
20A →	3/4 B
25A →	1 B
32A →	1 1/4 B
40A →	1 1/2 B
50A →	2 B
65A →	2 1/2 B

LT呼び径		
ステンレス鋼鋼管呼び径	×	CF呼び径
13 Su	×	1/2 B
20 Su	×	3/4 B
25 Su	×	1 B
30 Su	×	1 B
30 Su	×	1 1/4 B
40 Su	×	1 1/4 B
40 Su	×	1 1/2 B
50 Su	×	1 1/2 B
50 Su	×	2 B
60 Su	×	2 B
60 Su	×	2 1/2 B



※注1：LTのスタブエンド厚さはJIS規格で+1.6mmの許容差が認められています。
※注2：ガスケットはテフロンシート付ガスケットをおすすめします。
※注3：弊社のLT及びCFは10K仕様です。

ボルト適合表(10K)

ボルト長さ(mm)

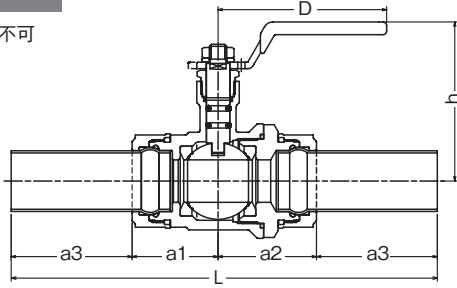
フランジ寸法			JIS 10K ルーズフランジ用				JIS 10K 固定フランジ用					
B呼称	A呼称	フランジ 穴数 JIS10K	ボルト サイズ Mネジ	白メッキフランジ、CF		割りフランジ		SUSフランジ		割りフランジ		
				亜鉛メッキ ボルト	絶縁ボルト	亜鉛メッキ ボルト	絶縁ボルト	SUSボルト	絶縁ボルト	亜鉛メッキ ボルト	絶縁ボルト	
1/2	15	4	M12	×	55	60	70	75	50	55	65	75
3/4	20				60	65	75	80	55		70	
1	25				65	70	80	85	60		80	
1 1/4	32				70	75	85	90	65		85	
1 1/2	40				75	80	90	95	70		85	
2	50				80	85	95	100	75		90	
2 1/2	65											

ケースの大きさは S:小(320×200×140mm) M:中(380×320×140mm) L:大(380×320×270mm)

共通製品

TB

※短管部切断不可



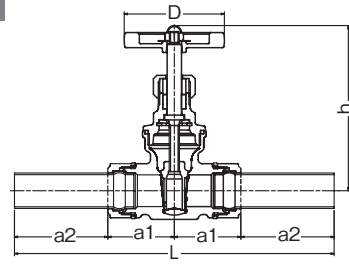
短管付ボールバルブ(レギュラーポート形)

呼び径 (Su)	a1	a2	a3	L	D	h	単価	ケース入数	袋入数
13	29	38	64	195	60	68	19,210	S5	1
20	35	44	73	225	80	72	20,790	S4	1
25	41	46	71	229	80	75	26,720	S3	1
30	47	56	98	299	130	90	28,470	S2	1
40	54	58	115	342	130	95	35,460	M2	1
50	60	63	148	419	130	103	48,030	特2	1
60	73	74	167	481	130	108	79,560	特2	1

※TBは20K仕様です。
※最高使用温度100℃以下

TG

※短管部切断不可



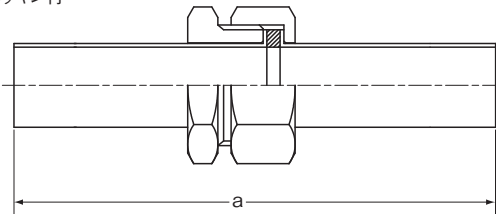
短管付ゲートバルブ

呼び径 (Su)	a1	a2	L	D	h	単価	ケース入数	袋入数
13	39	64	206	63	89	20,510	S5	1
20	42	73	230	63	104	21,860	S4	1
25	45	71	232	70	109	25,850	S3	1
30	52	98	300	80	129	31,270	S2	1
40	57	116	346	100	146	40,700	M2	1
50	62	148	420	90	165	52,740	特2	1
60	76	168	488	125	190	103,210	特2	1

※TGは10K仕様です。
※最高使用温度80℃以下

U1型

※取り外し配管用
※ゴムパッキン付



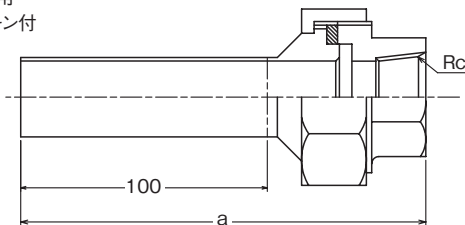
ユニオン1型

呼び径 (Su)	a	単価	ケース入数	袋入数
13	164	3,520	S40	5
20	184	5,220	S20	5
25	204	7,060	S10	5

※ナット:ニッケルクロームメッキ、青銅製
※最高使用温度80℃以下

U2型

※取り外し配管用
※テフロンパッキン付



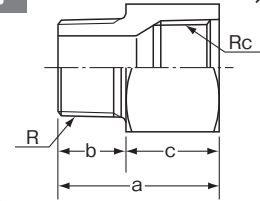
ユニオン2型

呼び径 (Su×B)	a	単価	ケース入数	袋入数
13×1/2	139	6,490	S30	5
20×3/4	143	8,950	S20	5
25×1	148	11,160	M20	5

※ネジは JIS B0203の管用テーパめねじに準拠します。
※ナット:青銅製
※短管部の最大切断長はP7をご確認ください。
※最高使用温度80℃以下

樹脂製絶縁継手

※給水専用



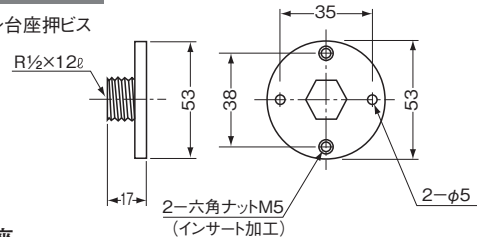
樹脂製絶縁継手

呼び径 (A)	a	b	c	単価	ケース入数	袋入数
20	50	21	29	1,440	S50	10
25	55	23	32	1,580	S50	10

※ネジは JIS B0203の管用テーパおねじ及びめねじに準拠します。
※材質:ガラス繊維入りナイロン樹脂
※最高使用温度40℃以下 ※給湯配管への使用はできません。

台座

※ナイロン台座押ビス



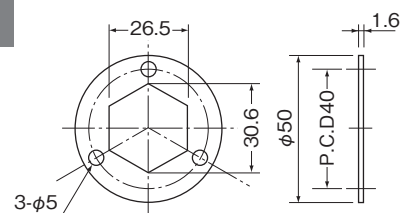
台座

呼び径 (B)	単価	ケース入数	袋入数
1/2	1,220	M300	10

※ネジは JIS B0203のテーパおねじに準拠します。
※材質:ナイロン樹脂

水栓座板

※水栓ソケット等の壁、床固定用



水栓固定用六角座板

呼び径 (B)	単価	ケース入数	袋入数
1/2	390	-	10

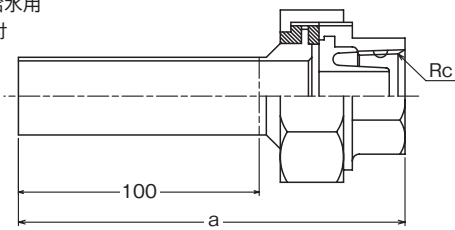
※発注単位は10枚です。

ケースの大きさは S:小(320×200×140mm) M:中(380×320×140mm) L:大(380×320×270mm) 特(520×210×280mm)
TG, TBはM:中(380×340×140mm)

共通製品

IUV

※インコア型、給水用
※ゴムパッキン付



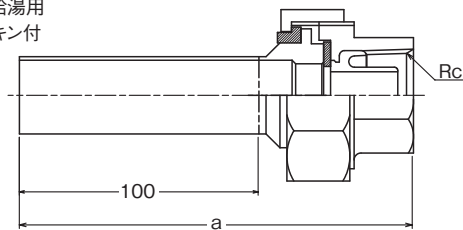
絶縁ユニオン(塩化ビニルライニング鋼管用)

呼び径 (Su×B)	a	単価	ケース入数	袋入数
13×1/2	138	6,370	S30	5
20×3/4	142	8,090	S20	5
25×1	146	9,470	M20	5

※ネジは JIS B0203の管用テーパめねじに準拠します。
※ナット:亜鉛メッキ鋼製(水色塗装)
※最高使用温度40℃以下 ※最高使用圧力:1.0MPa
※短管部の最大切断長はP7をご確認ください。

IUH

※インコア型、給湯用
※テフロンパッキン付



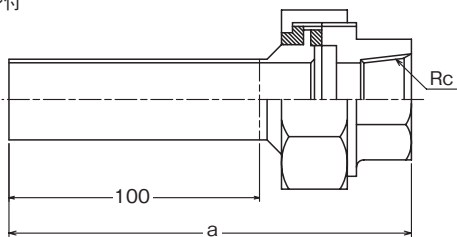
絶縁ユニオン(耐熱性塩化ビニルライニング鋼管用)

呼び径 (Su×B)	a	単価	ケース入数	袋入数
13×1/2	140	8,680	S30	5
20×3/4	144	10,720	S20	5
25×1	149	12,470	M20	5

※ネジは JIS B0203の管用テーパめねじに準拠します。
※ナット:亜鉛メッキ鋼製(黒塗装)
※最高使用温度80℃以下 ※最高使用圧力:1.0MPa
※短管部の最大切断長はP7をご確認ください。

IUG

※インコア無、SGP用
※ゴムパッキン付



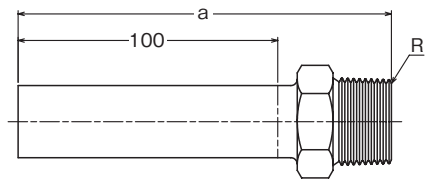
絶縁ユニオン(SGP用:マレアブルメッキ)

呼び径 (Su×B)	a	単価	ケース入数	袋入数
13×1/2	138	3,700	S30	5
20×3/4	142	4,670	S20	5
25×1	146	5,970	M20	5

※ネジは JIS B0203の管用テーパめねじに準拠します。
※ナット:亜鉛メッキ鋼製(マレアブルメッキ)
※最高使用温度80℃以下
※短管部の最大切断長はP7をご確認ください。

APオス

※バルブなどの
めねじ接続用。
※寸法調整用



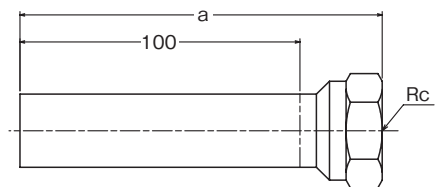
オスアダプタ付短管

呼び径 (Su×B)	a	単価	ケース入数	袋入数
20×3/4	135	1,930	S50	10
25×1	138	2,550	S40	10

※ネジは JIS B0203の管用テーパめねじに準拠します。
※短管部の最大切断長はP7をご確認ください。
※最高使用温度130℃以下

APメス

※装置類などの
おねじ接続用。
※寸法調整用



メスアダプタ付短管

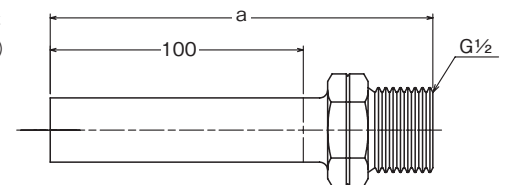
呼び径 (Su×B)	a	単価	ケース入数	袋入数
20×3/4	125	2,360	S50	10
25×1	127	2,550	S40	10

※ネジは JIS B0203の管用テーパめねじに準拠します。
※短管部の最大切断長はP7をご確認ください。
※最高使用温度130℃以下

APオスJ

ご注意:使用ねじの種類を確認してください。

※袋ナット用おねじ
(フレキ接続など)
※寸法調整用



オスアダプタ付短管J型

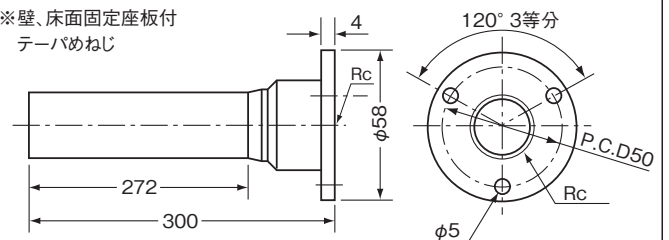
呼び径 (Su×B)	a	単価	ケース入数	袋入数
13×1/2	132	1,930	S50	10
20×1/2	132	2,010	S50	10

※ネジは JIS B0202の管用平行おねじに準拠します。
※短管部の最大切断長はP7をご確認ください。
※最高使用温度130℃以下

ZFA

ご注意:使用ねじの種類を確認してください。

※壁、床面固定座板付
テーパめねじ



座付メスアダ直管

呼び径 (Su×B)	単価	ケース入数	袋入数
13×1/2	3,880	S10	5
20×1/2	4,290	S10	5

※ネジは JIS B0203の管用テーパめねじに準拠します。
※短管部の最大切断長はP7をご確認ください。
※最高使用温度130℃以下

ケースの大きさは S:小(320×200×140mm) M:中(380×320×140mm) L:大(380×320×270mm)

締付工具・ゲージ類



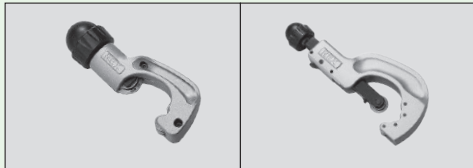
BPD-08型 (13~25Su対応) ¥244,000 (ダイヤ3サイズ付)	BPD-15R型 (13~25Su対応) ¥322,000 (ダイヤ3サイズ付)	BPD-11型 (13~60Su対応) ¥523,000 (30~60Suダイヤ4サイズ付)	六角ゲージ 小径用 (13~25Su対応) ¥1,300 大径用 (30, 40Su対応) ¥4,600 大径用 (50, 60Su対応) ¥5,200	ラインマーカー (ダブルプレス用) 小径用 (13~25Su対応) ¥1,800 大径用 (30~60Su対応) ¥2,700 マジック ¥200
--	---	---	---	--

上記工具は一例です。お手持ちの工具がベンカン認定工具であれば使用可能です。
詳しくは施工マニュアルをご参照ください。

推奨製品紹介

※ベンカンでは取り扱いしていません。

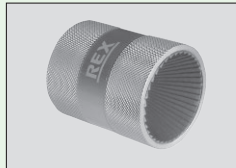
●ロータリーカッター (Su用)



REX製 RBチューブカッターN30S
(外径5~34mm用)

REX製 RBチューブカッターN67S
(外径12~67mm用)

●リーマ



REX製 マルチリーマ (内バリ外バリ兼用)
(φ10~φ54用)

一般配管用ステンレス鋼管 (JIS G 3448 SUS304 TPD-A)

ベンカン SUパイプ寸法表

呼び径 (Su)	外径 (mm)		厚さ (mm)	
	基準寸法	許容差	基準寸法	許容差
13	15.88	0	0.8	±0.12
20	22.22		1.0	±0.12
25	28.58		1.0	±0.12
30	34.0	±0.34	1.2	±0.12
40	42.7	±0.43	1.2	±0.12
50	48.6	±0.49	1.2	±0.12
60	60.5	±0.60	1.5	±0.15

ご注意とお願い

不適切な加工によって生じた損害につきましては、責任を負いかねますので、ご了承ください。

※価格はお問い合わせください。

付属品

CS変換ソケットの銅管側用ラインマーカー
呼び径
32A用
40A用

CS変換ソケット用BPD-11型用ダイヤ
呼び径
32A用

CS変換ソケットの銅管側用六角ゲージ
呼び径
32A用・40A用

SHW、THWのJP側用ラインマーカー
呼び径
13径・16径
樹脂管専用
マーカーペン

BENKAN.

株式会社ベンカン BENKAN Corporation

本社 群馬県太田市六千石町5-1

執行本部 東京都大田区山王2-5-13 (大森北口ビル)

札幌営業所 北海道札幌市中央区大通西12-4 (あいおいニッセイ同和損保 札幌大通ビル)
TEL.011-232-1921 FAX.011-232-1924

仙台営業所 宮城県仙台市泉区泉中央3-27-3 (日泉ビル)
TEL.022-772-8471 FAX.022-772-8472

東京営業所 東京都大田区山王2-5-13 (大森北口ビル)
TEL.03-3777-1531 FAX.03-3777-1500

名古屋営業所 愛知県名古屋市中村区名駅3-3-2 (志摩ビル)
TEL.052-571-3270 FAX.052-571-3276

大阪営業所 兵庫県尼崎市西長洲町3-1-18 (ベンカン機工 大阪工場内)
TEL.050-1753-6254 FAX.03-3777-1500 (東京共通)

福岡営業所 福岡県福岡市博多区中洲中島町2-3 (福岡フジランドビル)
TEL.092-273-1970 FAX.092-273-1980

M J 工場 群馬県太田市六千石町5-1

ベンカン・ベトナム Lot F7,Road 01,Thuan Dao IP Expansion Phase, Long Dinh Commune,
Can Duoc District ,Long An Province, Viet Nam

ホームページアドレス <https://www.benkan.co.jp>

C24-026
24073000AZ