

寸法・価格表

2023.08. VOL.19

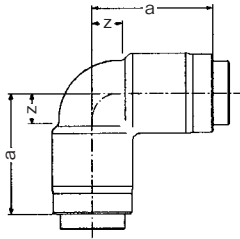
# EGジョイント

TM

- 材質：SCS13（SUS304相当）
- 目的にあったものを正しくお使いください。
- 施工前には施工マニュアルを必ずお読みください。
- 施工前に施工講習会を必ず実施してください。
- 仕様及び価格は予告なく変更することがあります。
- この価格表は消費税を含んでいません。

# EGジョイント

## EG90E / A・EG90E



90°エルボ

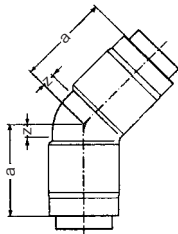
EG90E (JIS G 3448用)

呼び径 (Su)	a	z	単価	ケース入数	袋入数
13	44	9	2,510	S60	5
20	49	12	3,100	S40	5
25	54	15	4,550	S20	5
30	61	18	8,270	S10	1
40	70	22	10,090	S10	1
50	76	26	11,440	S5	1

A・EG90E (JIS G 3459用)

呼び径 (A)	a	z	単価	ケース入数	袋入数
15	49	12	3,100	S40	5
20	54	15	4,550	S20	5
25	61	18	8,270	S10	1
32	70	22	10,090	S10	1
40	76	26	11,440	S5	1

## EG45E / A・EG45E



45°エルボ

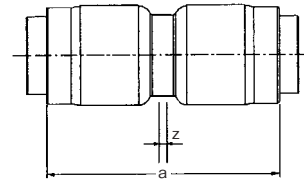
EG45E (JIS G 3448用)

呼び径 (Su)	a	z	単価	ケース入数	袋入数
13	40	5	3,330	S80	5
20	43	6	4,100	S40	5
25	46	7	5,880	S30	5
30	52	9	9,030	S10	1
40	59	11	11,110	S10	1
50	62	12	13,950	S5	1

A・EG45E (JIS G 3459用)

呼び径 (A)	a	z	単価	ケース入数	袋入数
15	43	6	4,100	S40	5
20	46	7	5,880	S30	5
25	52	9	9,030	S10	1
32	59	11	11,110	S10	1
40	62	12	13,950	S5	1

## EGS / A・EGS



ソケット

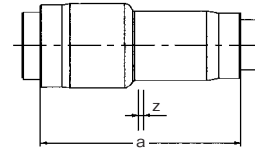
EGS (JIS G 3448用)

呼び径 (Su)	a	z	単価	ケース入数	袋入数
13	73	3	2,590	S80	5
20	77	3	3,400	S60	5
25	81	3	4,210	S30	5
30	89	3	5,000	S20	1
40	99	3	6,190	S15	1
50	103	3	8,050	S10	1

A・EGS (JIS G 3459用)

呼び径 (A)	a	z	単価	ケース入数	袋入数
15	77	3	3,400	S60	5
20	81	3	4,210	S30	5
25	89	3	5,000	S20	1
32	99	3	6,190	S15	1
40	103	3	8,050	S10	1

## EGR / A・EGR



レジューサ

EGR (JIS G 3448用)

呼び径 (Su)	a	z	単価	ケース入数	袋入数
20×13	74	2	3,560	S60	5
25×13	76	2	4,630	S50	5
25×20	78	2	4,630	S40	5
30×20	82	2	5,970	S30	1
30×25	84	2	5,970	S25	1
40×20	87	2	7,380	S15	1
40×25	89	2	7,380	S15	1
40×30	93	2	7,380	S15	1
50×20	89	2	9,230	S10	1
50×25	91	2	9,230	S10	1
50×30	95	2	9,230	S10	1
50×40	100	2	9,230	S10	1

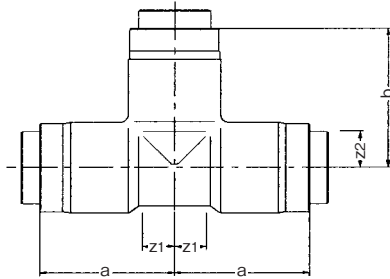
A・EGR (JIS G 3459用)

呼び径 (A)	a	z	単価	ケース入数	袋入数
20×15	78	2	4,630	S40	5
25×20	84	2	5,970	S25	1
32×25	93	2	7,380	S15	1
40×25	95	2	9,230	S10	1
40×32	100	2	9,230	S10	1

ケースの大きさは S:小(320×200×140mm)

# EGジョイント

## EGT / A·EGT



ティー

EGT (JIS G 3448用)

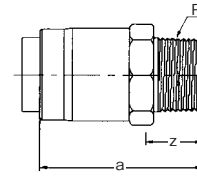
呼び径 (Su)	a	b	z1	z2	単価	ケース入数	袋入数
13	43	45	8	10	5,120	S40	5
20	48	50	11	13	6,120	S30	5
20×13	45	48	8	13	7,890	S30	5
25	54	55	15	16	7,540	S10	5
25×13	47	51	8	16	9,700	S20	5
25×20	48	53	9	16	9,700	S20	5
30	61	62	18	19	12,020	S10	1
30×20	52	57	9	20	14,510	S10	1
30×25	58	58	15	19	14,510	S10	1
40	69	71	21	23	15,990	S5	1
40×20	57	60	9	23	19,280	S5	1
40×25	63	62	15	23	19,280	S5	1
40×30	66	66	18	23	19,280	S5	1
50	74	76	24	26	17,880	S5	1
50×20	59	63	9	26	20,490	S5	1
50×25	65	65	15	26	20,490	S5	1
50×30	68	69	18	26	20,490	S5	1
50×40	72	74	22	26	20,490	S5	1

A·EGT (JIS G 3459用)

呼び径 (A)	a	b	z1	z2	単価	ケース入数	袋入数
15	48	50	11	13	6,120	S30	5
20	54	55	15	16	7,540	S10	5
20×15	48	53	9	16	9,700	S20	5
25	61	62	18	19	12,020	S10	1
25×20	58	58	15	19	14,510	S10	1
32	69	71	21	23	15,990	S5	1
32×25	66	66	18	23	19,280	S5	1
40	74	76	24	26	17,880	S5	1
40×25	68	69	18	26	20,490	S5	1
40×32	72	74	22	26	20,490	S5	1

## EGMA / A·EGMA

※バルブなどの  
めねじ接続用。



オスアダプタ付ソケット

EGMA (JIS G 3448用)

呼び径 (Su×B)	a	z	単価	ケース入数	袋入数
13×1/2	53	18	2,760	S100	5
20×1/2	55	18	3,290	S80	5
20×3/4	57	20	3,290	S80	5
25×1	62	23	4,160	S50	5
30×1	65	22	6,070	S20	1
30×1 1/4	68	25	6,070	S20	1
40×1 1/4	73	25	7,050	S20	1
40×1 1/2	73	25	7,050	S20	1
50×1 1/2	76	26	9,190	S10	1
50×2	80	30	9,190	S10	1

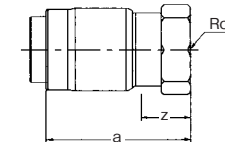
A·EGMA (JIS G 3459用)

呼び径 (A×B)	a	z	単価	ケース入数	袋入数
15×1/2	55	18	3,290	S80	5
20×3/4	59	20	4,160	S60	5
25×1	65	22	6,070	S20	1
25×1 1/4	68	25	6,070	S20	1
32×1 1/4	73	25	7,050	S20	1
32×1 1/2	73	25	7,050	S20	1
40×1 1/2	76	26	9,190	S10	1
40×2	80	30	9,190	S10	1

※ネジは JIS B0203 管用テーパおねじに準拠します。

## EGFA / A·EGFA

※装置類などの  
おねじ接続用。



メスアダプタ付ソケット

EGFA (JIS G 3448用)

呼び径 (Su×B)	a	z	単価	ケース入数	袋入数
13×1/2	53	18	2,990	S100	5
20×1/2	53	16	3,650	S80	5
20×3/4	56	19	3,650	S80	5
25×1	61	22	3,910	S50	5
30×1	63	20	5,980	S20	1
30×1 1/4	68	25	5,980	S20	1
40×1 1/4	71	23	7,470	S20	1
40×1 1/2	73	25	7,470	S20	1
50×1 1/2	73	23	10,190	S10	1
50×2	79	29	10,190	S10	1

A·EGFA (JIS G 3459用)

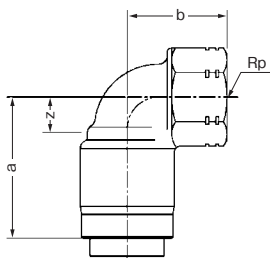
呼び径 (A×B)	a	z	単価	ケース入数	袋入数
15×1/2	53	16	3,650	S80	5
20×3/4	57	18	3,910	S60	5
25×1	63	20	5,980	S20	1
25×1 1/4	68	25	5,980	S20	1
32×1 1/4	71	23	7,470	S20	1
32×1 1/2	73	25	7,470	S20	1
40×1 1/2	73	23	10,190	S10	1
40×2	79	29	10,190	S10	1

※ネジは JIS B0203 管用テーパめねじに準拠します。

ケースの大きさは S:小(320×200×140mm)

# EGジョイント

## EGWE



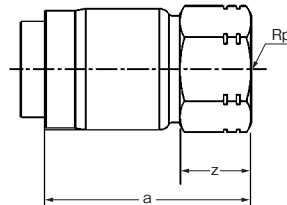
### 水栓エルボ

EGWE (JIS G 3448用)

呼び径 (Su×B)	a	b	z	単価	ケース入数	袋入数
13×1/2	45	30	10	3,290	S80	5
20×1/2	46	31	9	4,080	S60	5
20×3/4	49	35	12	4,080	S60	5
25×1	54	40	15	6,410	S30	5

※ネジは JIS B0203の管用平行めねじに準拠します。  
 ※2021年より順次形状変更中(詳細P10)

## EGWS



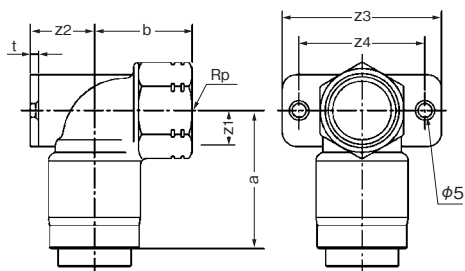
### 水栓ソケット

EGWS (JIS G 3448用)

呼び径 (Su×B)	a	z	単価	ケース入数	袋入数
13×1/2	57	22	3,350	S100	5
20×1/2	59	22	3,490	S80	5
20×3/4	61	24	3,490	S80	5
25×1	65	26	4,360	S40	5

※ネジは JIS B0203の管用平行めねじに準拠します。  
 ※2021年より順次形状変更中(詳細P10)

## EGZWE



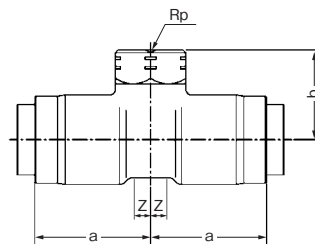
### 座付水栓エルボ

EGZWE (JIS G 3448用)

呼び径 (Su×B)	a	b	z1	z2	z3	z4	t	単価	ケース入数	袋入数
13×1/2	45	30	10	22	53	41	5	4,860	S60	5
20×1/2	46	31	9	23	53	41	5	5,560	S40	5
20×3/4	49	35	12	23	53	41	5	5,560	S40	5

※ネジは JIS B0203の管用平行めねじに準拠します。  
 ※2021年より順次形状変更中(詳細P10)

## EGWT



### 水栓ティー

EGWT (JIS G 3448用)

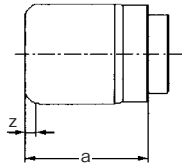
呼び径 (Su×B)	a	b	z	単価	ケース入数	袋入数
13×1/2	41	30	6	5,310	S50	5
20×1/2	43	31	6	6,250	S30	5
20×3/4	45	35	8	6,250	S30	5
25×1/2	45	36	6	8,880	S20	5

※ネジは JIS B0203の管用平行めねじに準拠します。  
 ※2021年より順次形状変更中(詳細P10)

ケースの大きさは S:小(320×200×140mm)

# EGジョイント

## EGC / A・EGC



キャップ

EGC (JIS G 3448用)

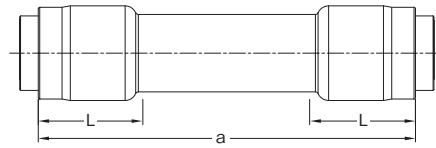
呼び径 (Su)	a	z	単価	ケース入数	袋入数
13	39	4	4,590	S40	5
20	41	4	5,520	S40	5
25	43	4	6,730	S40	5
30	47	4	8,370	S15	1
40	52	4	9,080	S15	1
50	54	4	11,560	S15	1

A・EGC (JIS G 3459用)

呼び径 (A)	a	z	単価	ケース入数	袋入数
15	41	4	5,520	S40	5
20	43	4	6,730	S40	5
25	47	4	8,370	S15	1
32	52	4	9,080	S15	1
40	54	4	11,560	S15	1

## EGBS / A・EGBS

※補修時のやりとり用



やりとりソケット

EGBS (JIS G 3448用)

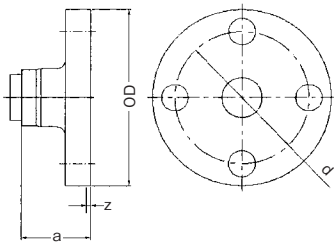
呼び径 (Su)	a	L	単価	ケース入数	袋入数
13	124	35	5,010	S50	5
20	124	37	5,500	S40	5
25	131	39	7,000	S25	5

※パイプはL寸法以上差し込むことが条件。

A・EGBS (JIS G 3459用)

呼び径 (A)	a	L	単価	ケース入数	袋入数
15	124	37	5,500	S40	5
20	131	39	7,000	S25	5

## EGFLG / A・EGFLG



フランジアダプタ

EGFLG (JIS G 3448用)

呼び径 (Su×B)	a	z	OD	d	単価	ケース入数	袋入数
13×1/2	39	4	95	70	9,790	S5	1
20×3/4	39	2	100	75	10,780	S5	1
25×1	42	3	125	90	14,030	S5	1
30×1 1/4	45	2	135	100	20,800	S5	1
40×1 1/2	50	2	140	105	22,280	S5	1
50×2	53	3	155	120	28,500	S2	1

※10Kフランジ(標準)

A・EGFLG (JIS G 3459用)

呼び径 (A×B)	a	z	OD	d	単価	ケース入数	袋入数
15×1/2	39	2	95	70	10,780	S5	1
20×3/4	42	3	100	75	14,030	S5	1
25×1	45	2	125	90	20,800	S5	1

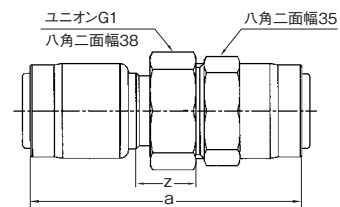
※10Kフランジ(標準)

## EGUS

※取り外し配管用

※ゴムパッキン付

※ユニオンねじ付



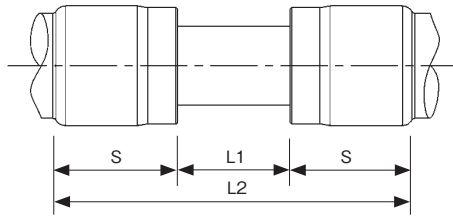
ユニオンソケット

EGUS (JIS G 3448用)

呼び径 (Su)	a	z	単価	ケース入数	袋入数
20	95	21	11,540	S10	1

ケースの大きさは S:小(320×200×140mm)

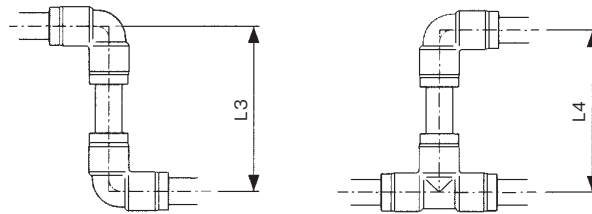
## 継手間最小寸法



呼び径 (Su)	13	20	25	30	40	50
呼び径 (A)	—	15	20	25	32	40
継手間最小寸法 L1 (mm)	15	15	15	15	20	20
差し込み基準値 S (mm)	35	37	39	43	48	50
パイプ長さ L2 (mm)	85	89	93	101	116	120

## 継手間最小寸法90エルボ返し

※90°エルボ2個使用時及び  
ティーと90°エルボ使用時の寸法

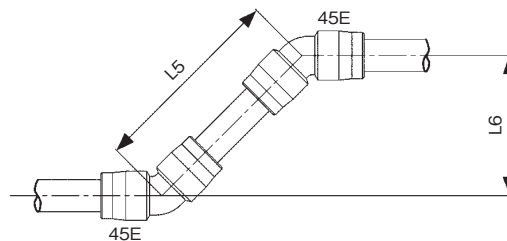


呼び径 (Su)	13	20	25	30	40	50
呼び径 (A)	—	15	20	25	32	40
最小寸法 L3 (mm)	103	113	123	137	160	172
最小寸法 L4 (mm)	104	114	124	138	161	172

※ただし、径違いティーの場合は、あてはまりませんのでご注意ください。

## 継手間最小寸法45エルボ返し

※45°エルボ2個使用時の寸法



呼び径 (Su)	13	20	25	30	40	50
呼び径 (A)	—	15	20	25	32	40
最小寸法 L5 (mm)	95	101	107	119	138	144
最小寸法 L6 (mm)	67	71	76	84	98	102

## 銅管との接合

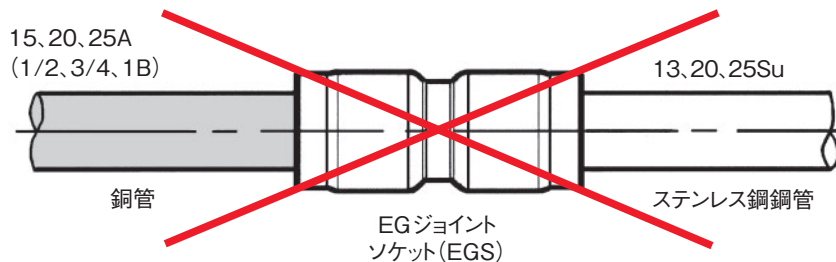
### ⚠ 注意

ステンレス鋼管と銅管は、下表のとおり基準となる外径が同じであってもJISで規定された許容差が異なるため、実際の外径寸法によっては差し込みにくい場合や取り外しにくい場合がありますので、

**EGジョイントに直接銅管を差し込むことはできません。**

単位:mm

一般配管用ステンレス鋼管 (JIS G 3448)			配管用及び水道用銅管 (JIS H 3300)		
呼び方	外径	外径の許容差	呼び方	外径	外径の許容差
13Su	15.88	+0 -0.37	15A	15.88	±0.03
20Su	22.22		20A	22.22	
25Su	28.58		25A	28.58	±0.04



銅管との直接接合は不可

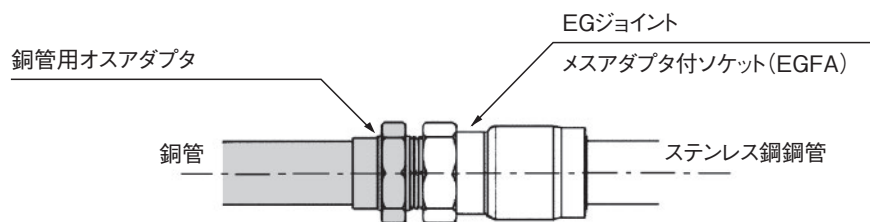
## 銅管との接合方法

### ■ねじ接合

ねじで接合する場合は銅アダプタをおねじにし、EGジョイントはめねじ(EGFA)を使用します。

⚠ 逆に銅をめねじ、EGジョイント(SUS)をおねじにしますと、銅のめねじが割れるという不適合発生のおそれがあります。

※図と逆の銅のめねじ、ステンレスのおねじという組み合わせは避けてください。

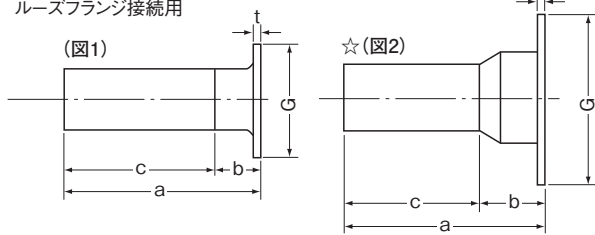


銅管とのねじ接合

# 共通製品

## LT

※絶縁用コートフランジ等の  
ルーズフランジ接続用



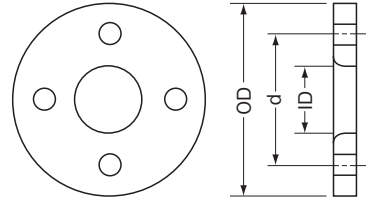
### ラップ付短管

呼び径 (Su×B)	a	b	c	G	t	単価	ケース入数	適用CFサイズ (B)
☆ 13×1/2	140	40	100	51	2.1	6,360	S30	1/2
☆ 20×3/4	145	45	100	56	2.1	6,760	S30	3/4
☆ 25×1	160	60	100	67	2.8	6,720	S20	1
30×1	250	50	200	67	2.8	5,640	M30	1
☆ 30×1 1/4	264	64	200	76	2.8	6,480	S10	1 1/4
40×1 1/4	250	50	200	76	2.8	6,300	M15	1 1/4
☆ 40×1 1/2	262	62	200	81	2.8	7,120	M8	1 1/2
50×1 1/2	250	50	200	81	2.8	6,710	M10	1 1/2
☆ 50×2	267	67	200	96	2.8	7,840	M10	2
60×2	250	50	200	96	2.8	8,390	L20	2
☆ 60×2 1/2	310	110	200	116	3.0	10,090	M4	2 1/2

※ラップジョイントは10K仕様 ※注：LTのスタブエンド厚さはJIS規格で  
☆印は図2に対応します。 +1.6mmの許容差が認められています。  
※短管部の最大切断長は下記をご確認ください。

## CF

※絶縁用に使用できます。



### 絶縁用コートフランジ

呼び径 (B)	ID	OD	d	単価	ボルトサイズ
1/2	22.2	95	70	3,590	M12
3/4	27.7	100	75	4,290	M12
1	34.5	125	90	5,380	M16
1 1/4	43.2	135	100	6,380	M16
1 1/2	49.1	140	105	6,850	M16
2	61.1	155	120	7,580	M16
2 1/2	77.1	175	140	9,650	M16

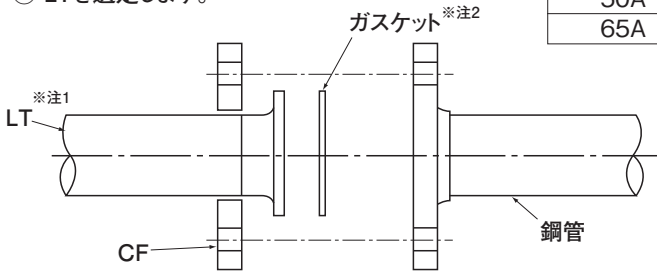
※材質:SS400、10Kフランジ(標準)  
※鋼製フランジにナイロンコーティング  
※最高使用温度60℃以下

## フランジ接合部材の選定手順

- ① ステンレス鋼鋼管と接合する鋼管呼び径 (A) を確認します。
- ② CFを選定します。
- ③ ステンレス鋼鋼管の呼び径 (Su) を確認します。
- ④ LTを選定します。

鋼管呼び径	CF呼び径
15A	→ 1/2 B
20A	→ 3/4 B
25A	→ 1 B
32A	→ 1 1/4 B
40A	→ 1 1/2 B
50A	→ 2 B
65A	→ 2 1/2 B

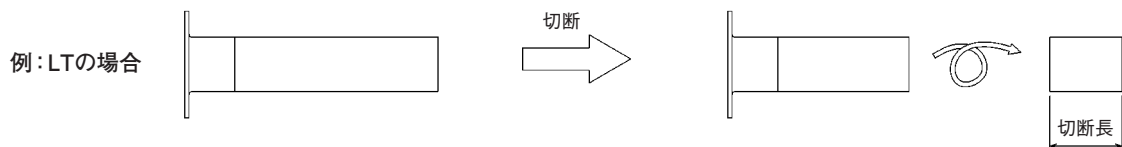
LT呼び径		
ステンレス鋼管呼び径	×	CF呼び径
13 Su	×	1/2 B
20 Su	×	3/4 B
25 Su	×	1 B
30 Su	×	1 B
	×	1 1/4 B
40 Su	×	1 1/4 B
	×	1 1/2 B
50 Su	×	1 1/2 B
	×	2 B
60 Su	×	2 B
	×	2 1/2 B



※注1：LTのスタブエンド厚さはJIS規格で+1.6mmの許容差が認められています。  
※注2：ガスケットはテフロンシート付ガスケットをおすすめします。  
※注3：弊社のLT及びCFは10K仕様です。

## 最大切断長(mm)

※LT(ラップ付短管)などの短管付継手をEGジョイントに接合する場合のパイプの最大切断長(切り落とせる長さ)



短管継手の種類	呼び径 (Su)					
	13Su	20Su	25Su	30Su	40Su	50Su
LT	45	43	41	137	127	125
U2型・IUV・IUH・IUG	45	43	41	—	—	—
APオス・APメス	—	43	41	—	—	—
APオスJ	45	43	—	—	—	—
ZFA	217	215	—	—	—	—

単位:mm

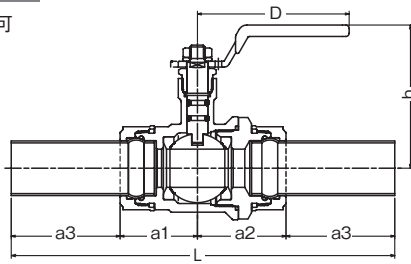
ケースの大きさは S:小(320×200×140mm) M:中(380×320×140mm) L:大(380×320×270mm)



# 共通製品

## TB

※短管部切断不可



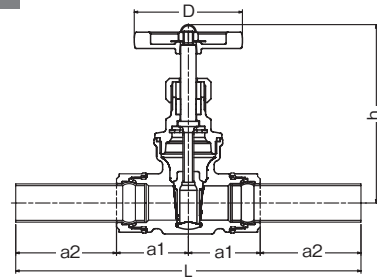
短管付ボールバルブ(レギュラーポート形)

呼び径 (Su)	a1	a2	a3	L	D	h	単価	ケース入数	袋入数
13	29	38	64	195	60	68	19,210	S5	1
20	35	44	73	225	80	72	20,790	S4	1
25	41	46	71	229	80	75	26,720	S3	1
30	47	56	98	299	130	90	28,470	S2	1
40	54	58	115	342	130	95	35,460	M2	1
50	60	63	148	419	130	103	48,030	M2	1
60	73	74	167	481	130	108	79,560	特2	1

※TBは20K仕様です。

## TG

※短管部切断不可



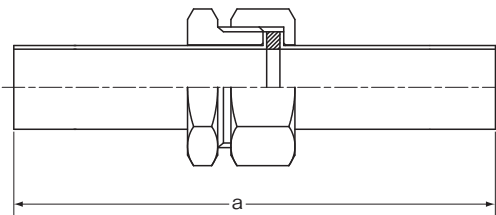
短管付ゲートバルブ

呼び径 (Su)	a1	a2	L	D	h	単価	ケース入数	袋入数
13	39	64	206	63	89	20,510	S5	1
20	42	73	230	63	104	21,860	S4	1
25	45	71	232	70	109	25,850	S3	1
30	52	98	300	80	129	31,270	S2	1
40	56	115	342	80	145	40,700	M2	1
50	62	148	420	90	165	52,740	特2	1
60	77	167	488	95	195	103,210	特2	1

※TGは20K仕様です。

## U1型

※取り外し配管用  
※ゴムパッキン付



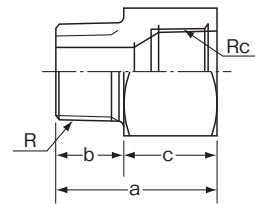
ユニオン1型

呼び径 (Su)	a	単価	ケース入数	袋入数
13	164	3,520	S40	5
20	184	5,220	S20	5
25	204	7,060	S10	5

※ナット:ニッケルクロームメッキ、青銅製

## 樹脂製絶縁継手

※給水専用



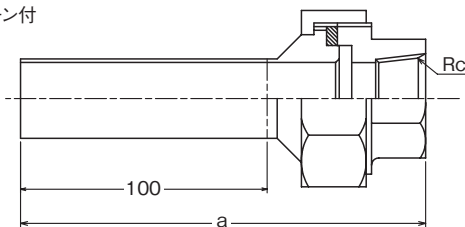
樹脂製絶縁継手

呼び径 (A)	a	b	c	単価	ケース入数	袋入数
20	50	21	29	1,440	S50	10
25	55	23	32	1,580	S50	10

※ネジは JIS B0203の管用テーパおねじ及びめねじに準拠します。  
※材質:ガラス繊維入りナイロン樹脂  
※最高使用温度40℃以下 ※給湯配管への使用はできません。

## U2型

※取り外し配管用  
※テフロンパッキン付



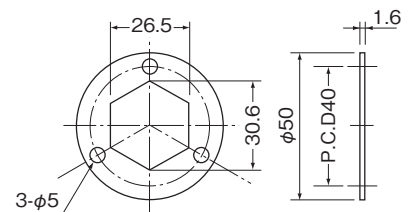
ユニオン2型

呼び径 (Su×B)	a	単価	ケース入数	袋入数
13×1/2	139	6,490	S30	5
20×3/4	143	8,950	S20	5
25×1	148	11,160	M20	5

※ネジは JIS B0203の管用テーパめねじに準拠します。  
※ナット:青銅製  
※短管部の最大切断長はP7をご確認ください。

## 水栓座板

※水栓ソケット等  
の壁、床固定用



水栓固定用六角座板

呼び径 (B)	単価	ケース入数	袋入数
1/2	390	—	10

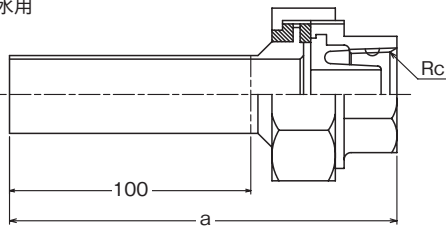
※発注単位は10枚です。

ケースの大きさは S:小(320×200×140mm) M:中(380×320×140mm) L:大(380×320×270mm) 特(520×210×280mm)

# 共通製品

## IUV

※インコア型、給水用  
※ゴムパッキン付



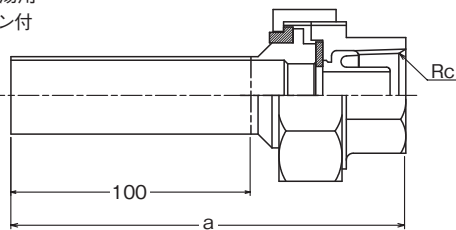
絶縁ユニオン(塩化ビニルライニング鋼管用)

呼び径 (Su×B)	a	単価	ケース入数	袋入数
13×1/2	138	6,370	S30	5
20×3/4	142	8,090	S20	5
25×1	146	9,470	M20	5

※ネジは JIS B0203の管用テーパめねじに準拠します。  
※ナット:亜鉛メッキ鋼製(水色塗装)  
※最高使用温度40℃以下 ※最高使用圧力:1.0MPa  
※短管部の最大切断長はP7をご確認ください。

## IUH

※インコア型、給湯用  
※テフロンパッキン付



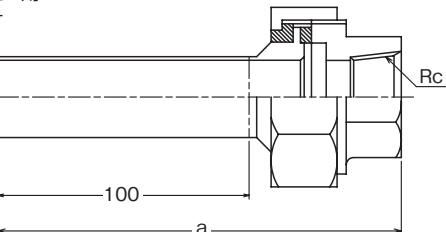
絶縁ユニオン(耐熱性塩化ビニルライニング鋼管用)

呼び径 (Su×B)	a	単価	ケース入数	袋入数
13×1/2	140	8,680	S30	5
20×3/4	144	10,720	S20	5
25×1	149	12,470	M20	5

※ネジは JIS B0203の管用テーパめねじに準拠します。  
※ナット:亜鉛メッキ鋼製(黒塗装)  
※最高使用温度80℃以下 ※最高使用圧力:1.0MPa  
※短管部の最大切断長はP7をご確認ください。

## IUG

※インコア無、SGP用  
※ゴムパッキン付



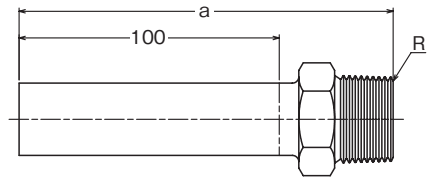
絶縁ユニオン(SGP用:マレアブルメッキ)

呼び径 (Su×B)	a	単価	ケース入数	袋入数
13×1/2	138	3,700	S30	5
20×3/4	142	4,670	S20	5
25×1	146	5,970	M20	5

※ネジは JIS B0203の管用テーパめねじに準拠します。  
※ナット:亜鉛メッキ鋼製(マレアブルメッキ)  
※最高使用温度80℃以下  
※短管部の最大切断長はP7をご確認ください。

## APオス

※バルブなどの  
めねじ接続用。  
※寸法調整用



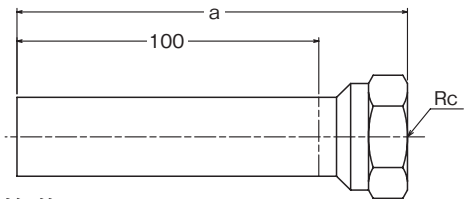
オスアダプタ付短管

呼び径 (Su×B)	a	単価	ケース入数	袋入数
20×3/4	135	1,930	S50	10
25×1	138	2,550	S40	10

※ネジは JIS B0203の管用テーパめねじに準拠します。  
※短管部の最大切断長はP7をご確認ください。

## APメス

※装置類などの  
おねじ接続用。  
※寸法調整用



メスアダプタ付短管

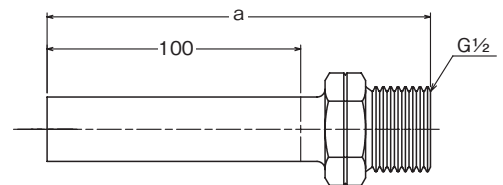
呼び径 (Su×B)	a	単価	ケース入数	袋入数
20×3/4	125	2,360	S50	10
25×1	127	2,550	S40	10

※ネジは JIS B0203の管用テーパめねじに準拠します。  
※短管部の最大切断長はP7をご確認ください。

## APオスJ

ご注意:使用ねじの種類を確認してください。

※袋ナット用おねじ  
(フレキ接続など)  
※寸法調整用



オスアダプタ付短管J型

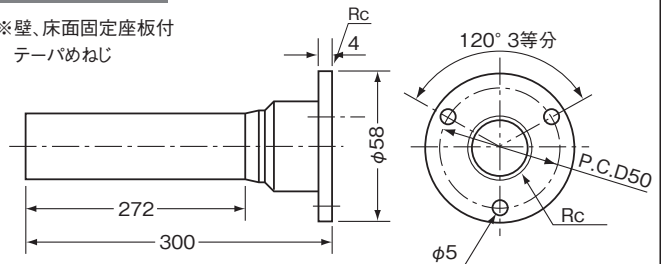
呼び径 (Su×B)	a	単価	ケース入数	袋入数
13×1/2	132	1,930	S50	10
20×1/2	132	2,010	S50	10

※ネジは JIS B0202の管用平行おねじに準拠します。  
※短管部の最大切断長はP7をご確認ください。

## ZFA

ご注意:使用ねじの種類を確認してください。

※壁、床面固定座板付  
テーパめねじ



座付メスアダ直管

呼び径 (Su×B)	単価	ケース入数	袋入数
13×1/2	3,880	S10	5
20×1/2	4,290	S10	5

※ネジは JIS B0203の管用テーパめねじに準拠します。  
※短管部の最大切断長はP7をご確認ください。

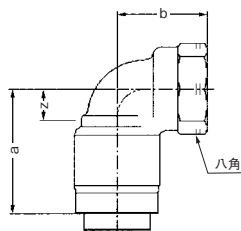
ケースの大きさは S:小(320×200×140mm) M:中(380×320×140mm) L:大(380×320×270mm)

# EGジョイント

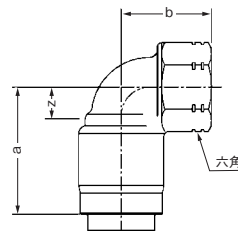
## EGジョイント水栓アダプタ製品変更について

EGジョイントの水栓アダプタは、2021年より八角形から六角形に順次変更しております。  
八角形タイプ(旧型)と六角形タイプ(新型)の両方が、市場に流通することになり、寸法も異なるサイズがありますのでご注意ください。

### ●水栓エルボ EGWE

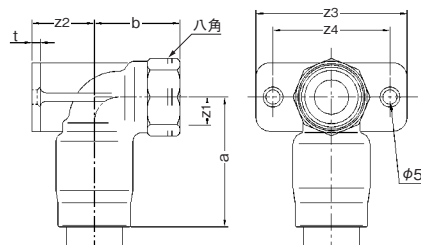


呼び径	a	b	z
13×½	45	30	10
20×½	46	30	9
20×¾	49	35	12
25×1	54	36	15

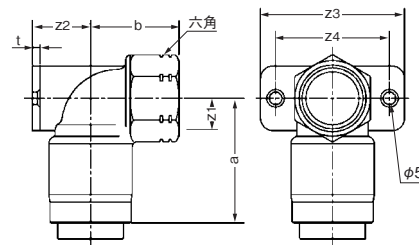


呼び径	a	b	z
13×½	45	30	10
20×½	46	31	9
20×¾	49	35	12
25×1	54	40	15

### ●座付水栓エルボ EGZWE

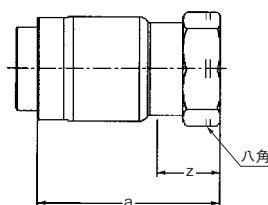


呼び径	a	b	z1	z2	z3	z4	t
13×½	45	30	10	22	53	41	5
20×½	46	30	9	23	53	41	5
20×¾	49	35	12	23	57	45	5

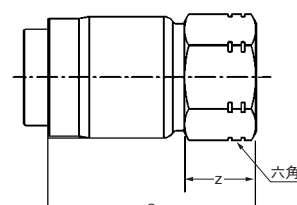


呼び径	a	b	z1	z2	z3	z4	t
13×½	45	30	10	22	53	41	5
20×½	46	31	9	23	53	41	5
20×¾	49	35	12	23	53	41	5

### ●水栓ソケット EGWS

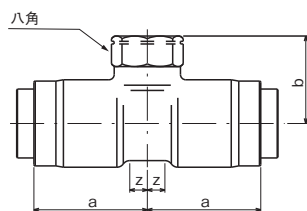


呼び径	a	z
13×½	53	18
20×½	53	16
20×¾	56	19
25×1	61	22

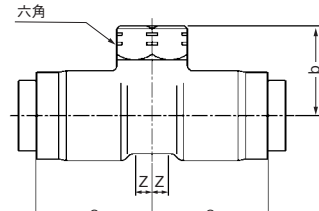


呼び径	a	z
13×½	57	22
20×½	59	22
20×¾	61	24
25×1	65	26

### ●水栓ティー EGWT



呼び径	a	b	z
13×½	41	30	6
20×½	43	33	6
20×¾	45	35	8
25×½	45	35	6



呼び径	a	b	z
13×½	41	30	6
20×½	43	31	6
20×¾	45	35	8
25×½	45	36	6

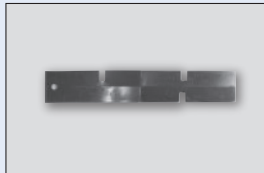
## 治具類

### ●リムーバー(専用取外治具)

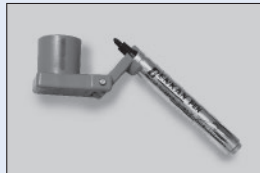


(13Su、20Su、25Su、30Su、  
40Su、50Su、15A、20A)  
各¥100

### ●ラインマーカー(EGジョイント用)



【簡易タイプ】  
(13Su、20Su、25Su共用)  
(30Su、40Su、50Su共用)  
(15A、20A、25A共用)  
各¥100



【アームタイプ】  
(13Su、20Su、25Su、15A、20A共用)  
¥1,800  
【マジック】  
¥200

### ●シリコンスプレー



日本ヴィクトリック製  
なめらかスプレー  
¥3,300

※リムーバー、ラインマーカーの大径品(30Su以上)はAタイプの大径品(25A以上)と共用になります。

## 推奨製品紹介

※ベンカンでは取り扱いしていません。

### ●ロータリーカッター(Su用)

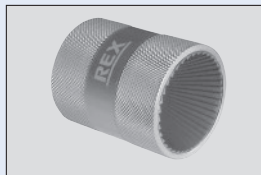


REX製 RBチューブカッターN30S  
(外径5~34mm用)



REX製 RBチューブカッターN67S  
(外径12~67mm用)

### ●リーマ



REX製 マルチリーマ(内バリ外バリ兼用)  
(φ10~φ54用・13~50Su対応)

## 一般配管用ステンレス鋼鋼管(JIS G 3448 SUS304 TPD-A)

### ベンカン SUパイプ寸法表

呼び径 (Su)	外 径 (mm)		厚 さ (mm)	
	基準寸法	許 容 差	基準寸法	許 容 差
13	15.88	0 -0.37	0.8	±0.12
20	22.22		1.0	±0.12
25	28.58		1.0	±0.12
30	34.0	±0.34	1.2	±0.12
40	42.7	±0.43	1.2	±0.12
50	48.6	±0.49	1.2	±0.12
60	60.5	±0.60	1.5	±0.15

ご注意とお願い 不適切な加工によって生じた損害につきましては、責任を負いかねますので、ご了承ください。

※価格はお問い合わせください。

**BENKAN**

株式会社ベンカン BENKAN Corporation

本 社 群 馬 県 太 田 市 六 千 石 町 5 - 1

執 行 本 部 東 京 都 大 田 区 山 王 2 - 5 - 13 (大森北口ビル)

札 幌 営 業 所 北 海 道 札 幌 市 中 央 区 大 通 西 12-4 (あいおいニッセイ同和損保 札幌大通ビル)  
TEL.011-232-1921 FAX.011-232-1924

仙 台 営 業 所 宮 城 県 仙 台 市 泉 区 泉 中 央 3 - 27 - 3 (日泉ビル)  
TEL.022-772-8471 FAX.022-772-8472

東 京 営 業 所 東 京 都 大 田 区 山 王 2 - 5 - 13 (大森北口ビル)  
TEL.03-3777-1531 FAX.03-3777-1500

名 古 屋 営 業 所 愛 知 県 名 古 屋 市 中 村 区 名 駅 3 - 3 - 2 (志摩ビル)  
TEL.052-571-3270 FAX.052-571-3276

大 阪 営 業 所 兵 庫 県 尼 崎 市 西 長 洲 町 3 - 1 - 18 (ベンカン機工 大阪工場内)  
TEL.050-1753-6254 FAX.03-3777-1500 (東京共通)

福 岡 営 業 所 福 岡 県 福 岡 市 博 多 区 中 洲 中 島 町 2 - 3 (福岡フジランドビル)  
TEL.092-273-1970 FAX.092-273-1980

M J 工 場 群 馬 県 太 田 市 六 千 石 町 5 - 1

ベンカン・ベトナム Lot F7,Road 01,Thuan Dao IP Expansion Phase, Long Dinh Commune,  
Can Duoc District ,Long An Province, Viet Nam

ホームページアドレス <https://www.benkan.co.jp>

C23-011  
220710000AZ